

OPD-Scan III
第三代光程差分析系统



高端IOL选择新规范 术后疑难综合分析



AL-Scan
光干涉式眼轴长测量仪



CEM-530
角膜内皮显微镜



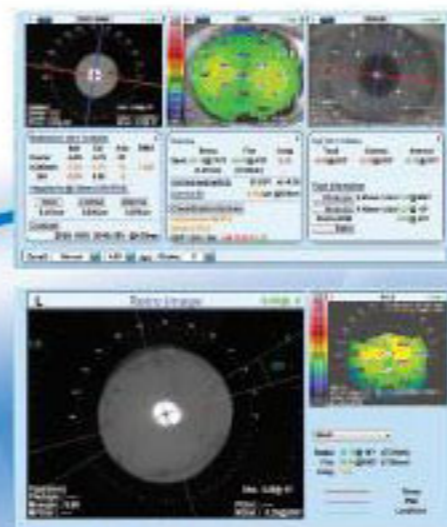
CV-9000R
超声乳化眼科手术系统



Nex-Load System SP
预装式着色非球面后房人工晶状体

精准屈光白内障 解决方案

OPD-Scan III
第三代光程差分析系统



高端IOL选择新规范 术后疑难综合分析

- 单界面结合角膜高阶像差 / 球差 / 散光值 / 日间及夜间 Kappa 角 / 瞳孔形变量指标精准提供高端 IOL 选择方案
- 独有的 Retro 模式 & Toric 模式，辅助术前 IOL 植入轴向标定，术后查看 IOL 定位及轴位偏差分析
- 术后疑难问题综合分析

AL-Scan
光干涉式眼轴长测量仪



- 10秒内测量6个数据最快速
- 内置超声测量更全能
- ACD/CCT和Scheimpflug 图像更直观
- 3D追踪和自动测量让操作更简单

CEM-530
角膜内皮显微镜



- 中心&旁中心拍摄，提供更大的观察范围和更精确地分析
- 3D追踪和自动测量，2秒自动分析结果
- 长期追踪内皮细胞变化功能

精准屈光白内障 解决方案



CV-9000R
超声乳化眼科手术系统

- 650mmHg 超高负压
- 耐高温高压的管道组
- 独特的APS Plus&VIS模式，更少破囊可能，碎核效率更高
- 最多6种超乳模式
- 中文化操作界面和导航模式

Nex-Load System SP
预装式着色非球面后房人工晶状体

- 疏水性 丙烯酸酯二次聚合材质
- 浅着色设计 接近人眼晶状体
- 襻部特殊喷砂工艺 实现完美展开
- 360度直角边 有效预防PCO